

GRAPEVINE

Spécifications des boîtes de carton



NICKEL SATIN

FONCTIONS DISPONIBLES :



Passage





Intimité



Entrée



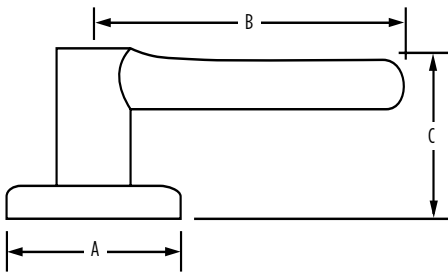
Inactif

GV		 20 min.	 3 Heures	Nickel Satin
Passage	SL1000GV	<input type="checkbox"/>	<input type="checkbox"/>	<input type="checkbox"/>
Intimité	SL3000GV	<input type="checkbox"/>	<input type="checkbox"/>	<input type="checkbox"/>
Inactif	SL7000GV	<input type="checkbox"/>	<input type="checkbox"/>	<input type="checkbox"/>
Passage 3HR UL	SL1002GV	<input type="checkbox"/>	<input type="checkbox"/>	<input type="checkbox"/>



CARACTÉRISTIQUES

Préparation de porte	Perçage transversal 2-1/8 po Perçage du bord de porte 1 po Têtière 1 po x 2-1/4 po
Écartement	Réglable à 2-3/8 po ou 2-3/4 po
Épaisseur de porte	1 3/8 po - 1-3/4 po pour portes standard
Cylindre	P&T(5 pin).
Têtières	1 po x 2-1/4 po. Spécifier coins arrondis ou carrés, ou encastrable
Gâches	2-1/4 po plein rebord. Spécifier coins arrondis ou carrés.
Pêne	Course de 1/2 po
Orientation de porte	Réversible pour portes droite ou gauche
ANSI/BHMA	A156.5 Classe 3
ADA	N/A
UL	Toutes les fonctions UL se conforment à la cote de résistance au feu de 3 heures
ASTM	Tous les produits Weiser sont conformes à la norme ASTM E 331 relative aux essais de pénétration de l'eau



Dimensions	A	B	C	C (À clé)
Grapevine	2 9/16 po	3 3/4 po	2 1/2 po	2 1/2 po

GARANTIE :

Les produits Weiser^{MC} bénéficient d'une « garantie mécanique à vie » qui couvre tous les défauts de matériaux et de fabrication. Pour plus d'informations, veuillez consulter le site ca.weiserlock.com/fr/warranty/.